

# TW18B

## 单十八低频系列

电脑优化模拟设计以获得良好的频响和相位特性

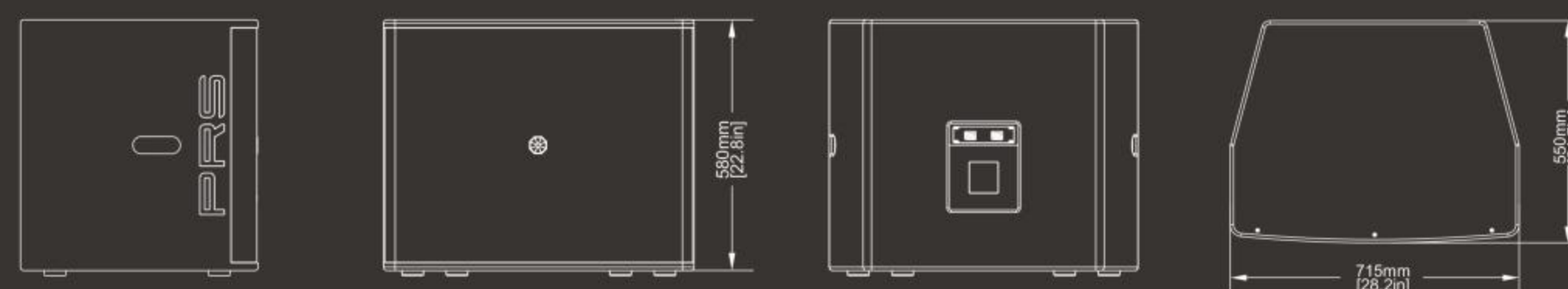
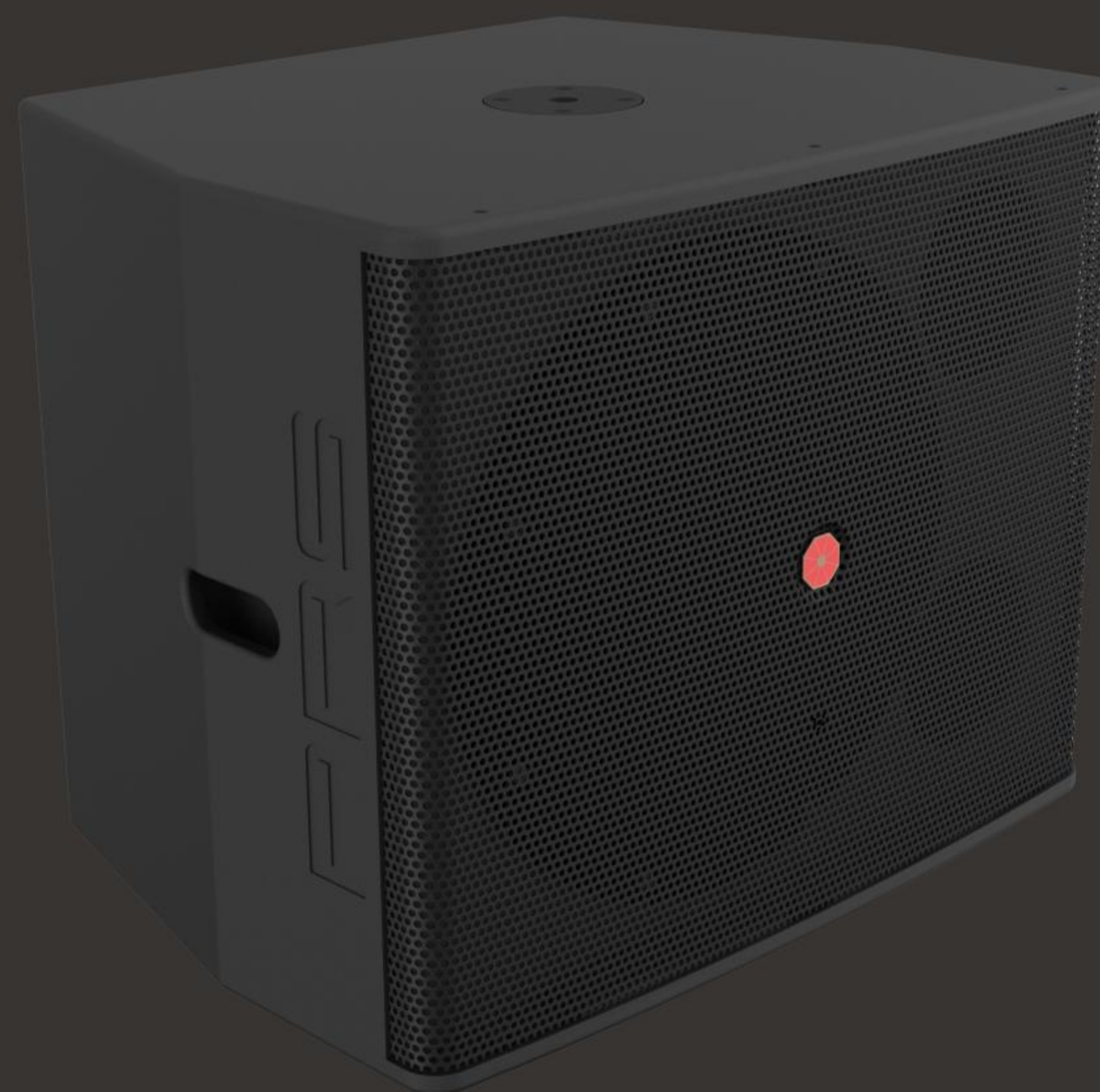
单18英寸低频单元倒相式无源低频扬声器

带通式设计，高强度箱结构

额定功率800W，

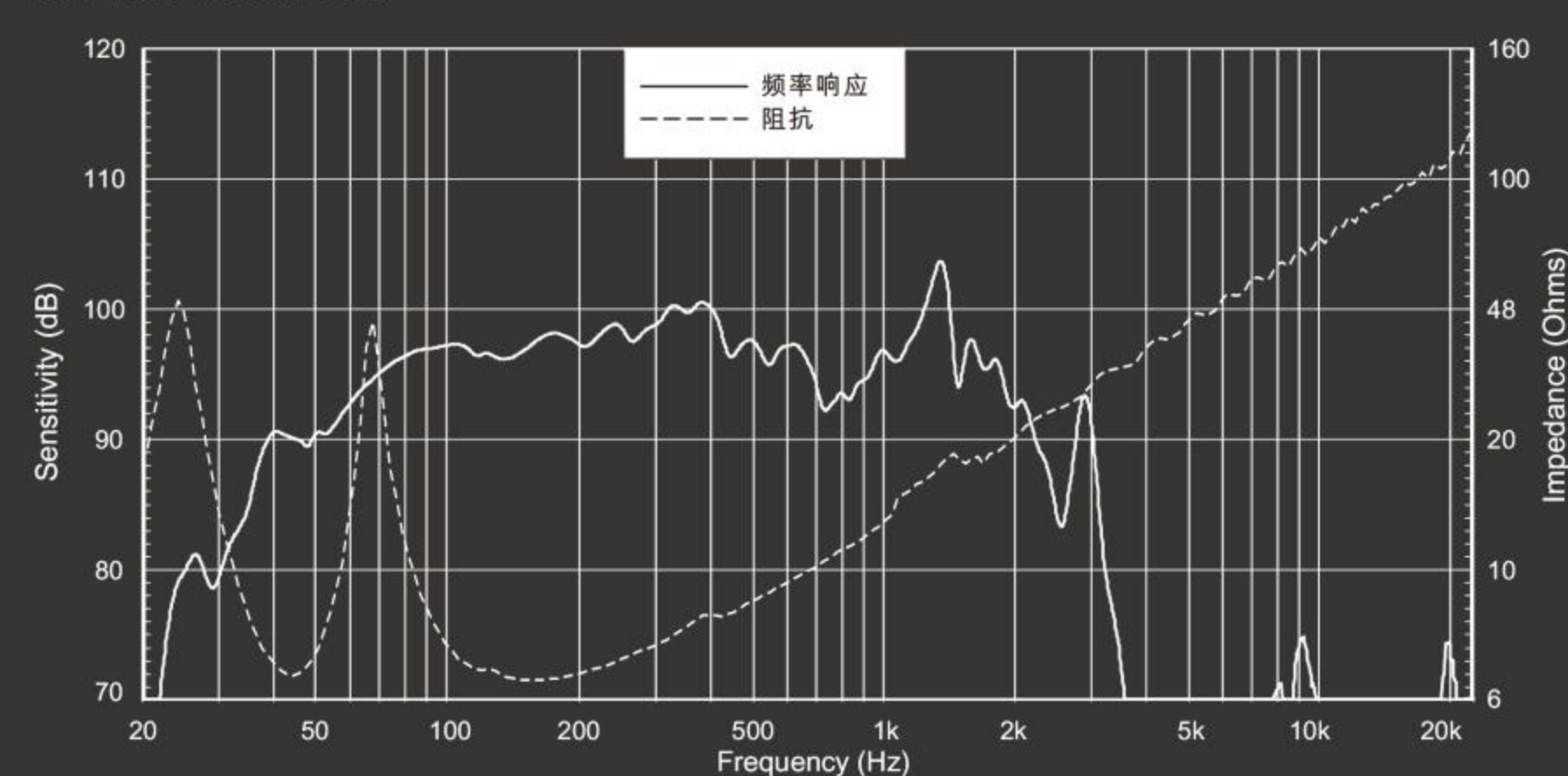
适用于需要增强高能量低频效果的场所

音质特点:干净/有力度/且不失弹性



	TW18B
有效频率范围	42Hz-350Hz(-10dB)
灵敏度(1W/1m)	99dB
标称阻抗	8 Ohm
额定功率	800W(AES)
低音单元	1×18"单元
最大声压级	131dB连续/134dB峰值
净尺寸(W x D x H)	620x546x650mm
净重	45.0Kg

频率响应和阻抗曲线:



备注  
新材料和新工艺不断用于产品改进，实际产品可能与此处描述略有不同